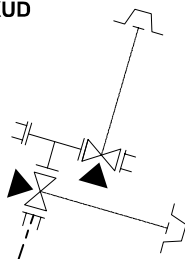


- PŘI SOUBĚHU A KŘÍŽENÍ S OSTATNÍMI INŽENÝRSKÝMI

SÍTĚMI NUTNO DODRŽET NORMU ČSN 73 6005, POKUD

NENÍ VE VYJÁDŘENÍ STANOVENO JINAK

KM 0,024.6
IPOZOR!
PODZEM. KŘÍŽENÍ ČEZ NN

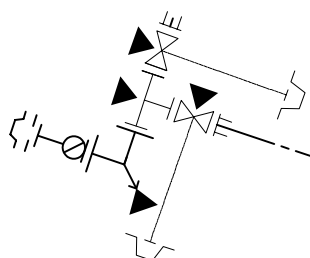


D90 (DN 80), PE 100 RC, SDR11 DL. 75,7 M

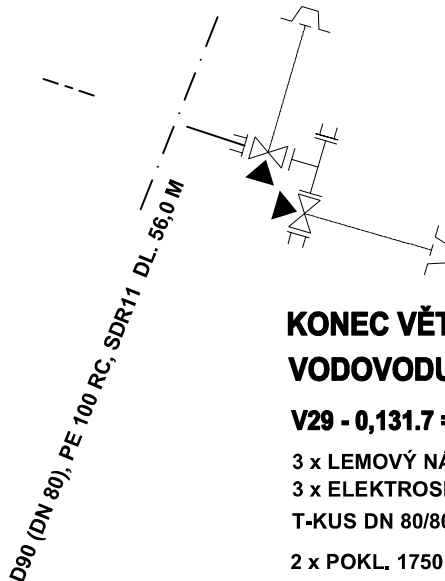
KM 0,037.0
IPOZOR!
PODZEM. KŘÍŽENÍ ČEZ NN

KM 0,039.3
IPOZOR!
PODZEM. KŘÍŽENÍ ČEZ NN

KM 0,069.8
IPOZOR!
PODZEM. KŘÍŽENÍ ČEZ NN



KM 0,126.3
IPOZOR!
PODZEM. KŘÍŽENÍ ČEZ NN



V26 - 0,075.5

2 x LEMOVÝ NÁKRUŽEK + OTOČNÁ PŘÍRUBA D90 PE
2 x ELEKTROSPojKA LU D90 (DN 80), PE 100, SDR11
2 x POKL. 1750 TH., Š A COMBI T HAWLE
2 x PODKL. DESKA 3481 UNIV. ŠOUP. POKL. HAWLE
2 X ZS 9500E2 TELESK. 1,30-1,80 M DN 50-100 HAWLE
2 x Š 4000E2 DN 80 PN 16 HAWLE
T-KUS DN 80/80 GGG
PK 90 5049 DN 80 PN 16 (N-KUS) HAWLE
POKL. 1950 ULIČNÍ TH., PODZ. H. HAWLE
PODKL. DESKA 3482 POKL. PODZ. HYDRANTŮ HAWLE
H DUO K240 PODZ. 2B, 1,2 M DN 80 PN 16 HAWLE
DRENÁŽNÍ KOŠ + OBSYP
4 x BETONOVÝ BLOK (DESKA)

VĚTEV V7 - vrchol V25, 26, 29

DÉLKA - 131,7 m

MATERIÁL - PE 100 RC, SDR 11, D90x8,2 mm

POČÁTEK VĚTVE V7

VODOVODU SO01

V25 - 0,000.0 = VĚTEV V8 V25 - 0,010.5

3 x LEMOVÝ NÁKRUŽEK + OTOČNÁ PŘÍRUBA D90 PE
3 x ELEKTROSPojKA LU D90 (DN 80), PE 100, SDR11
T-KUS DN 80/80 GGG
2 x POKL. 1750 TH., Š A COMBI T HAWLE
2 x PODKL. DESKA 3481 UNIV. ŠOUP. POKL. HAWLE
2 X ZS 9500E2 TELESK. 1,30-1,80 M DN 50-100 HAWLE
2 x Š 4000E2 DN 80 PN 16 HAWLE
2 x BETONOVÝ BLOK (DESKA)

KONEC VĚTVE V7

VODOVODU SO01

V29 - 0,131.7 = VĚTEV V8 V29 - 0,128.5

3 x LEMOVÝ NÁKRUŽEK + OTOČNÁ PŘÍRUBA D90 PE
3 x ELEKTROSPojKA LU D90 (DN 80), PE 100, SDR11
T-KUS DN 80/80 GGG
2 x POKL. 1750 TH., Š A COMBI T HAWLE
2 x PODKL. DESKA 3481 UNIV. ŠOUP. POKL. HAWLE
2 X ZS 9500E2 TELESK. 1,30-1,80 M DN 50-100 HAWLE
2 x Š 4000E2 DN 80 PN 16 HAWLE
2 x BETONOVÝ BLOK (DESKA)

Katastrální území: Dolní Těrlícko	Zpracoval:	Tureček		Datum:	05/2025	Zhotovitel PD:	
	Kreslil:	Tureček		Stupeň:	DPS	Ing. Drahomír	
	Kontroloval:	Tureček		Revize:	A0	Tureček Morávka 575 739 04 Pražmo	
Investor : obec Těrlícko	Akce: Prodloužení vodovodního řadu ul. U Hráze, k. ú. Dolní Těrlícko					Formát:	A4
						Měřítko:	
	Název výkresu: KLADEČSKÝ PLÁN SO01 VĚTEV V7					Zakázka:	
						Číslo výkresu: D.1.1.B.11	